



VARSLING OM OPPSTART AV ARBEID MED REGULERINGSPLAN MED PLANPROGRAM

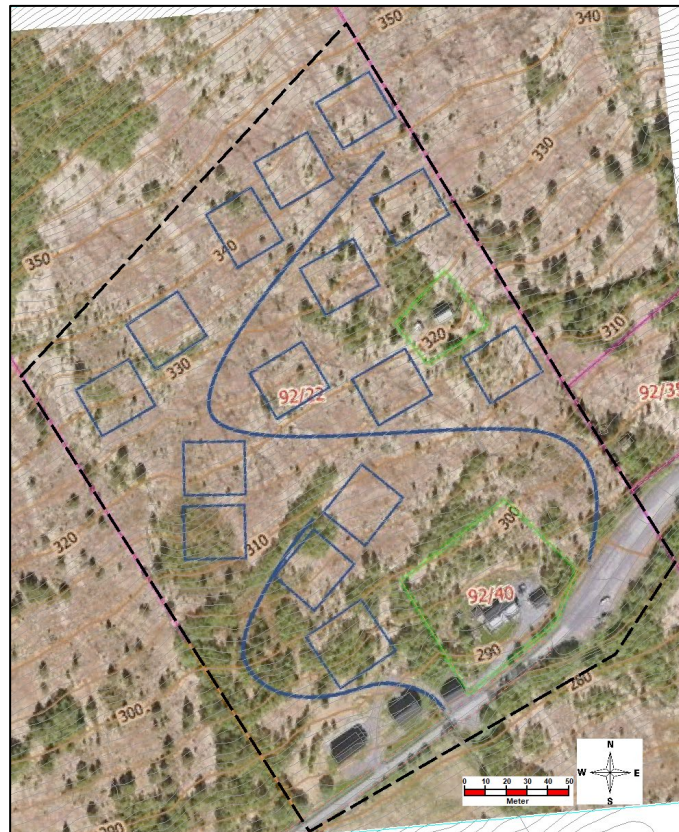
- 92/22 TUNDERHEIMEN HYTTEPARK, SETTEMSDALEN

Det varsles med dette om oppstart av arbeidet med en detaljreguleringsplan for fritidsbebyggelse på gnr.92 bnr.22 - Tunderheimen Hyttepark i Settemsdalen. Det er utarbeidet et forslag til planprogram for planarbeidet.

Kartutsnittet under (www.norgeskart.no) viser planområdets beliggenhet med rød og hvit markør opp til venstre i kartet.



Til høyre: Kartutsnitt vist på flyfoto hvor det er skissert 15 hyttetomter. Gangvei opp fra parkeringsplass ved Slettavegen er illustrert med blå strek. Planområdet, ca. 64 dekar, er avgrenset med svartstiplet strek.



Planinitiativet ble behandlet som en forhåndsvurdering i Hovedutvalg for miljø, areal og teknikk, som fattet følgende vedtak den 07.12.22, sak 53/22:

«Hovedutvalg for miljø, areal og teknikk åpner opp for at det kan settes i gang reguleringsplan for Fjellbu hyttepark 92/22. Planen skal utarbeides som en detaljreguleringsplan. Det må utarbeides konsekvensutredning og planprogram for arbeidet.

Føringer for planarbeidet: Plana må tilrettelegge for skånsom utbygging i området.

Omdisponering av myr må unngås.»

Det ble gjennomført et oppstartsmøte for planarbeidet den 11.01.23, mellom kommunens planavdeling og forslagsstiller Einar K Selvig sammen med plankonsulent – www.plankontoret.net, Berkåk.

Nærmere informasjon om planforslaget og den videre planprosessen finnes i de vedlagte dokumentene.

- Planinitiativ
- Saksutskrift - Forhåndsvurdering av reguleringsplan 92/22, møte 07.12.22 sak 53/22 Hovedutvalg for miljø, areal og teknikk
- Referat fra oppstartsmøte 11.01.23, mellom kommunen, forslagsstiller og plankonsulent
- Forslag til planprogram

Følgende varsles om planarbeidet i e-post/brev:

Myndigheter, naboer og andre berørte	E-post/ gnr./bnr.
Statsforvalteren i Møre og Romsdal fylke	sfmrpost@statsforvalteren.no
Møre og Romsdal fylkeskommune	post@mrfylke.no
Norges vassdrags- og energidirektorat	nve@nve.no
Mattilsynet	postmottak@mattilsynet.no
Svorka Energi As	nettkunde@snett.no
Statens vegvesen	firmapost@vegvesen.no
Sametinget	samediggi@samediggi.no
Varsling av naboer - grunneiere til gnr./bnr.:	92/40, 92/41, 92/21, 92/23, 92/35.

Spørsmål om planarbeidet kan rettes til: post@plankontoret.net, eller på tlf: 411 47 596.

Innspill til reguleringsarbeidet og til forslaget til planprogram sendes **innen den 24.03.23** til:

- post@plankontoret.net eller
- Plankontoret, Myrveien 1, 7391 Rennebu